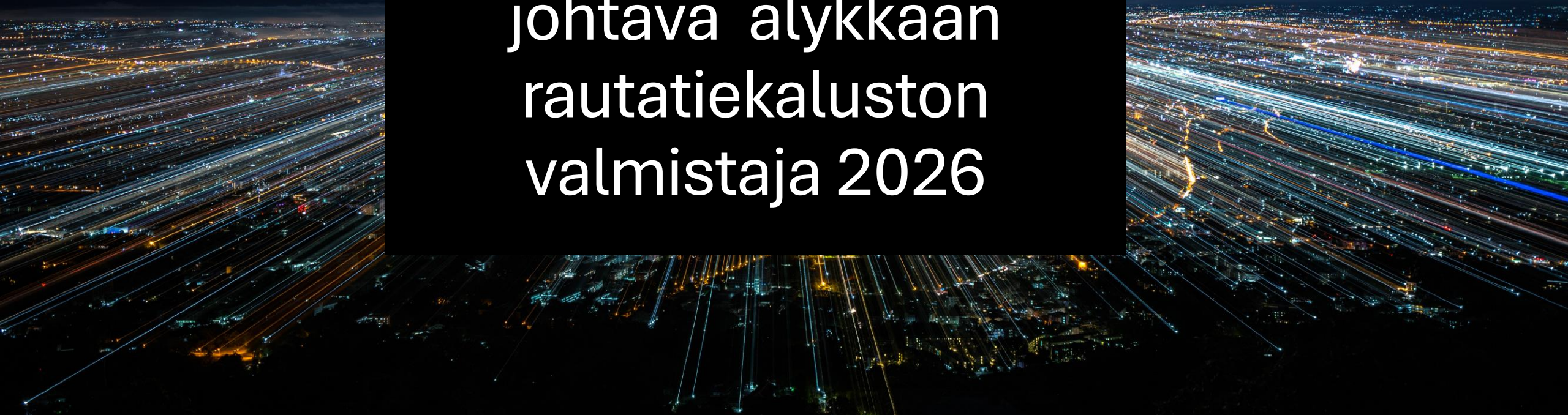


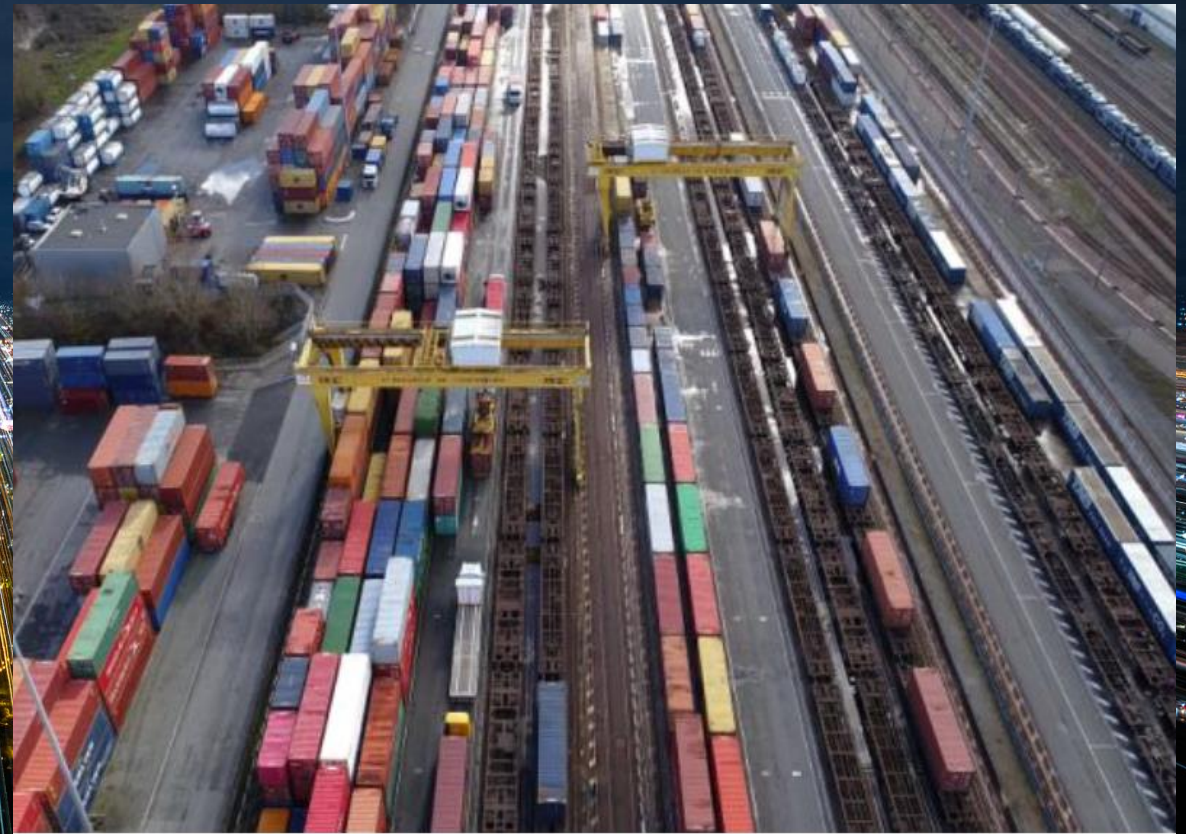
Freight Car Finland

Pohjois-Euroopan
johtava älykkään
rautatiekaluston
valmistaja 2026



Liikeidea – asiakkaiden toimintamalli nyt

Suomen ja Ruotsin rajalla vaihtuu raidelevyys, kuten Espanja ja Ranskan rajalla Maiden välillä rautatievaunujen liikutetaan joko vaihtamalla teli vaunun alle tai kuorma siirretään toiseen vaunuun



Liikeidea – Ei vaihdeta vaunua tai kuormaa - säädetään telin leveys

Rautatieteli 2.0

Säädettävä raideleveys

Sähkön tuotanto ja varastointi

Arktinen toimintavarmuus

Musta laatikko = IoT

Ruotsi - Suomi

1524 mm

1435 mm

Espanja - Ranska

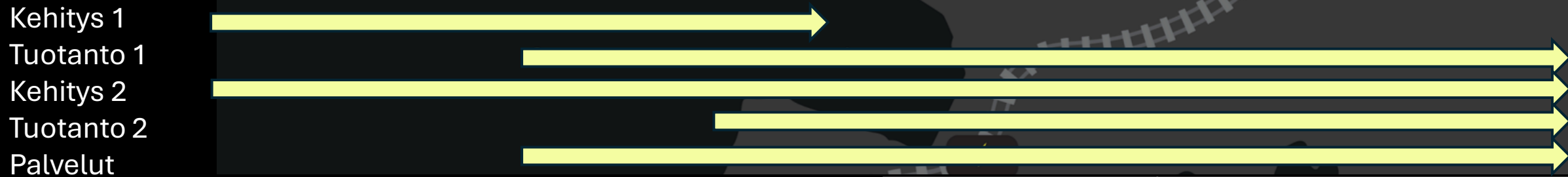
1668 mm



Liiketoiminta

Kehitys1	Tuotanto 1	Kehitys2	Tuotanto 2	Palvelut
Rautatieteli 2.0 - Pilotointi - LOI - Tuotannon kehitys - Myynti	Rautatieteli 2.0 - Käynnistys - Kehitys - Volyymi - Myynti	Musta laatikko - Pilotointi - Jatkuva kehitys - Tuotannon kehitys - Myynti	Musta laatikko - Käynnistys - Kehitys - Myynti	- Pilotointi - LOI - Tuotanto kehitys - Myynti

Rautatievaunu järjestelmä kokonaisuuden tuotteistaminen



	2025	2026	2027	2028	2029
Liikevaihto	0 M€	10,4 M€	21,1 M€	26,3 M€	32,5 M€
Investoinnit	0 M€	0,7 M€	0,3 M€	0,15 M€	0,15 M€
Käyttökate	- 0,45 M€	4,5 M€	10,15 M€	12,17 M€	13,62 M€

Tiimi



Toimitusjohtaja
Ville Karhila

20 vuoden kokemus liikkeenjohtosta ja rautatieliikenteen kunnossapidosta sekä sähköjärjestelmien kehittämisestä



Hallitus Pj.
Tuomo Hakala

Sähkö – ja elektroniikka yritysten yrittäjä sekä kehittäjä
hallitusammattilainen



Jyki Group

60 vuoden kokemus liikkuvien vaunujen sekä järjestelmien valmistuksesta.
90 hlö työllistävä konepaja Jämsässä



Liiketoimintajohtaja
Antti Karhila

Vuosien kokemus viranomaisyhteistyöstä sekä B2B myynnistä ja kehitysprojekteista